

# **DOSSIER DI MISURAZIONE LA MEZZA CHE VALE - TORINO 15/11/2015**



- 1 Indice
- 2 Dati Tecnici
- 3 Base di Calibratura: Punto A
- 4 Base di Calibratura: Punto B
- 5 Ubicazione Base di Calibratura
- 6 Tabelle di Calibratura
- 7 Prospetto Misurazione del Percorso di Gara
- 8 Prospetto Misurazione del Percorso di Gara
- 9 Planimetria del Percorso: mappa
- 10 Planimetria del Percorso: mappa (parte nord)
- 11 Planimetria del Percorso: mappa (parte sud)
- 12 Altimetria
- 13 Elenco Vie e Descrizione del Percorso
- 14 Partenza - Chilometro 0
- 15 Chilometro 5
- 16 Arrivo - Chilometro 10
- 17 Particolarità del percorso
- 18 Particolarità del percorso

## DATI TECNICI

Denominazione della gara	La Mezza Che Vale
Località di partenza	Torino - Viale Virgilio (Parco del Valentino) - nei pressi del chiosco.
Località di arrivo	Torino - Viale Virgilio (Parco del Valentino) - 24 metri prima della linea di partenza.
Altre località attraversate	Il percorso si svolge interamente sul territorio comunale di Torino.
Nazione	Italia
Data della gara	15 novembre 2015
Distanza della gara	10000 metri
Distanza misurata	10000 metri
Data della misurazione	10 ottobre 2015
Quota del punto di partenza (s.l.m.)	229 metri
Quota del punto di arrivo (s.l.m.)	228 metri
Quota minima del percorso	222 metri: km 2 - inizio ciclabile lungo Po.
Quota massima del percorso	239 metri: km 1,1 ciclabile parallela a Corso Massimo d'Azeglio - incrocio vialetto interno.
Distanza in linea retta tra partenza e arrivo	24 metri
Separazione tra partenza e arrivo (%)	0,24%
Tipo di percorso	Circuito di un giro
Tipo di terreno	Leggermente Ondulato - Asfaltato con tratti di sterrato duro (lungo i tratti ciclabili).
Metodo di misura	Bicicletta calibrata con contatore Jones a 6 cifre
Misuratore di percorso approvante	Diego Comunanza AIMS/IAAF Measurer Grade B
Indirizzo	Via Entracque 6 - 10141 Torino - Italia
Gruppo di misurazione	Magnetti Umberto (Torino)

Si certifica che il corso sopra descritto, definito dalla mappa e documentazione allegata, è stata misurato e approvato per la certificazione. La misurazione è stata eseguita in conformità alle regole IAAF per le misurazioni delle corse su strada.

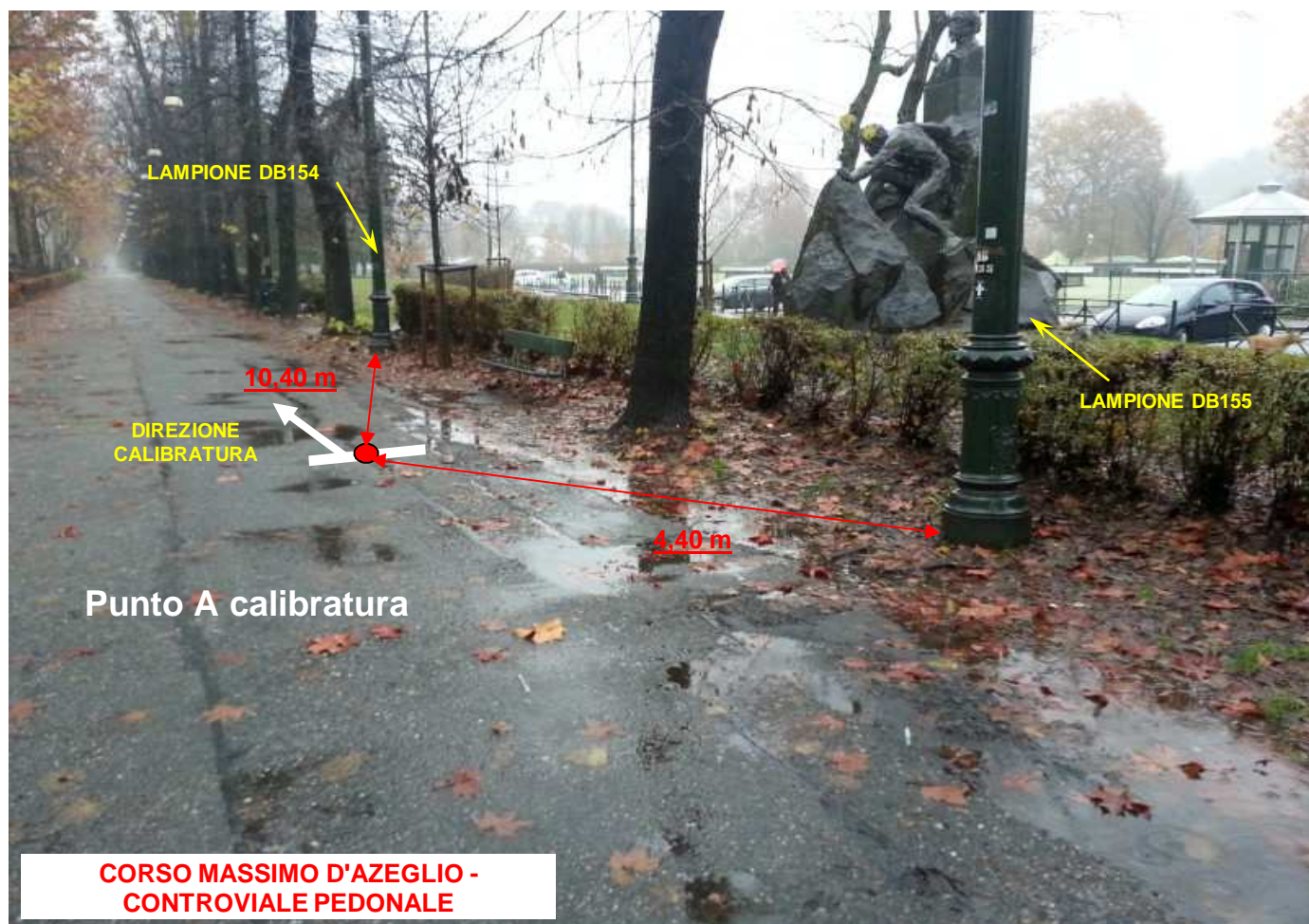
**La misurazione del percorso è stata effettuata sulla traiettoria ideale; sono a carico dell'organizzazione la chiusura di eventuali tratti di "taglio del percorso" e la transennatura di marciapiedi. Qualunque difformità rispetto alla misurazione rende nulle le prestazioni.**

Torino, 31/10/2015

*Diego Comunanza*

## Base di Calibratura (400 mt) P.to A

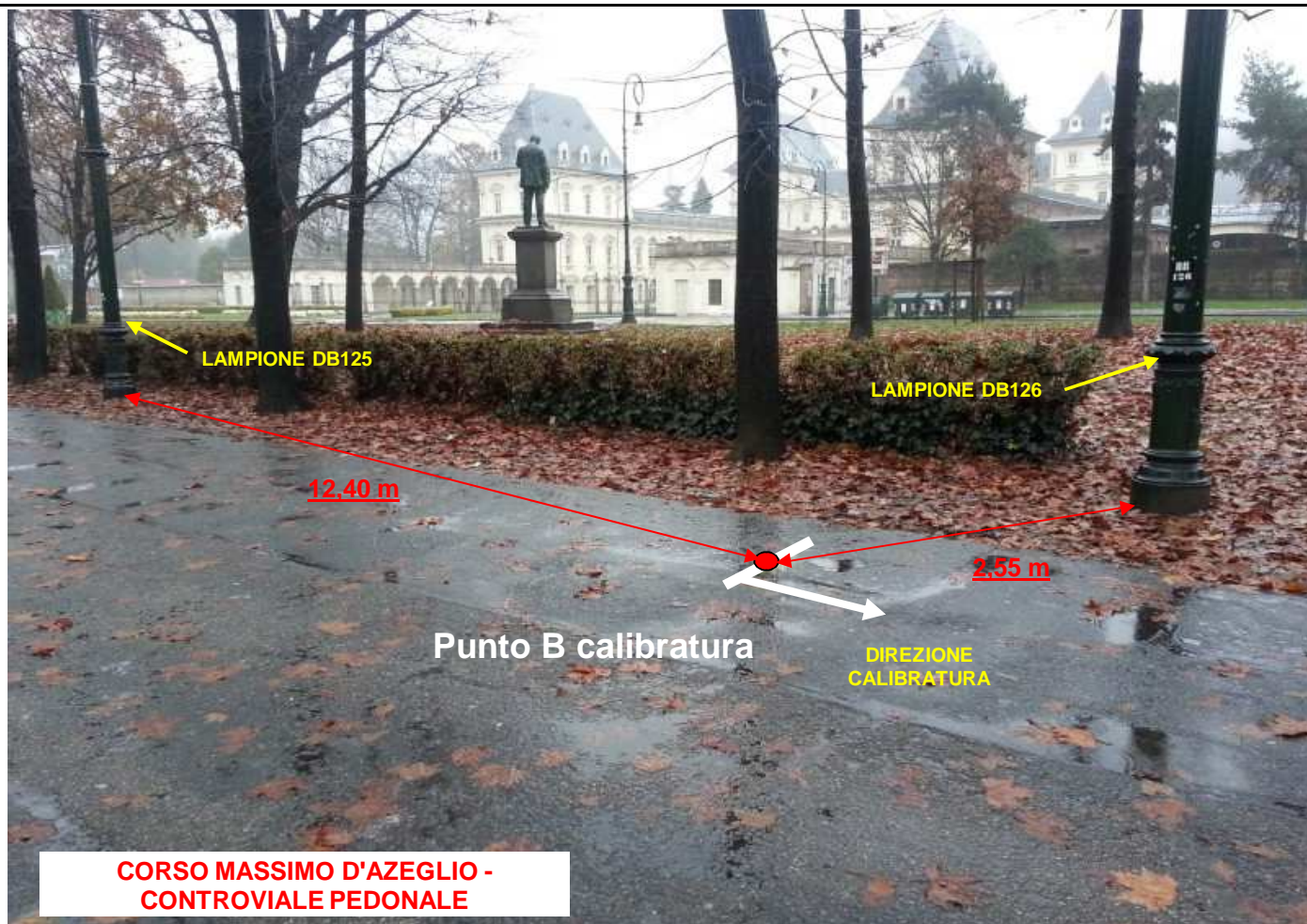
**Posizione:** Torino - Corso Massimo D'Azeglio (controviaie pedonale, di fronte al monumento tra i lampioni DB154 e DB155).





## Base di Calibratura (400 mt) P.to B

**Posizione:** Torino - Corso Massimo D'Azeglio (controviaie pedonale, tra i lampioni DB125 e DB126).





## Base di Calibratura (400 mt) - Posizione rispetto al percorso di gara

**Posizione:** Torino - Corso Massimo D'Azeglio (controviaie pedonale).



La Base Calibratura utilizzata è quella costruita dal Misuratore Paolo Ottone di Baveno (VB) in occasione dei World Master Games 2013 (luglio 2013).

## TABELLE DI CALIBRATURA

Località base di calibratura:

Torino - Corso Massimo D'Azeglio (controviaie pedonale)

Lunghezza base:

400

### CALIBRATURA INIZIALE

Data calibratura:

10/10/2015

Ora calibratura:

07.50

Temperatura

15°C

VALORI		Misuratore valore di lettura	Diego Comunanza valore di calcolo
a	Valore iniziale impostato	802000	
b	A/B Valore 1°passaggio	806841	4841
c	B/A Valore 2°passaggio	811682	4841
d	A/B Valore 3°passaggio	816523	4841
e	B/A Valore 4°passaggio	821363	4840
f	Media dei 4 valori $[(b+c+d+e)/4]$	4840,75	
g	Media su 1 km $[(f/L \text{ base}) \times 1000]$	12101,875	
h	Media su 1 km corretto con SCPF	12113,977	

### CALIBRATURA FINALE

Data calibratura:

10/10/2015

Ora calibratura:

11.00


Temperatura

16°C

VALORI		Misuratore valore di lettura	Diego Comunanza valore di calcolo
a	Valore iniziale impostato	980000	
b	A/B Valore 1°passaggio	984842	4842
c	B/A Valore 2°passaggio	989683	4841
d	A/B Valore 3°passaggio	994523	4840
e	B/A Valore 4°passaggio	999364	4841
f	Media dei 4 valori $[(b+c+d+e)/4]$	4841	
g	Media su 1 km $[(f/L \text{ base}) \times 1000]$	12102,5	
h	Media su 1 km corretto con SCPF	12114,603	

i	Costante Media del giorno a km $[(i \text{ iniziale} + i \text{ finale})/2]$	12114,290
---	--	-----------

## PROSPETTI DI MISURAZIONE DEL PERCORSO DI GARA

<b>Nom</b> Comunanza <b>Prénom</b> Diego		<b>Nom de la Course:</b>  La Mezza che Vale - Torino (TO)		<b>Mesure du:</b> 10/10/2015	<b>Températures</b> <b>Départ:</b> 15°C <b>Températures</b> <b>Arrivée:</b> 16°C	<b>Constante du jour:</b> 12114,290
Repère	Description des points repérés	Relevé compteur	Relevé précédent	Pulses Intermédiaires	Distances Intermédiaires En mètres	Distances Totale En mètres
P	Partenza ↑ 53 m	828500				
H	incrocio inizio variante 2°giro ↑ 53 m	832760	828500	4260	351,65	351,65
K	incrocio fine variante 2°giro ↑ 53 m	838757	832760	5997	495,04	846,69
1	↑ 53 m	840614	838757	1857	153,29	999,98
2	↑ 53 m	852728	840614	12114	999,98	1999,95
3	↑ 53 m	864842	852728	12114	999,98	2999,93
4	↑ 53 m	876956	864842	12114	999,98	3999,90
5	↑ 53 m	889070	876956	12114	999,98	4999,88
6	↑ 53 m	901184	889070	12114	999,98	5999,86
7	↑ 53 m	913298	901184	12114	999,98	6999,83
8	↑ 53 m	925412	913298	12114	999,98	7999,81
9	↑ 53 m	937526	925412	12114	999,98	8999,78
10	↑ 53 m	949640	937526	12114	999,98	9999,76
A	fine 1°giro ↑ 53 m	949932	949640	292	24,10	10023,86

Il percorso risulta più lungo di **23,86 m**.

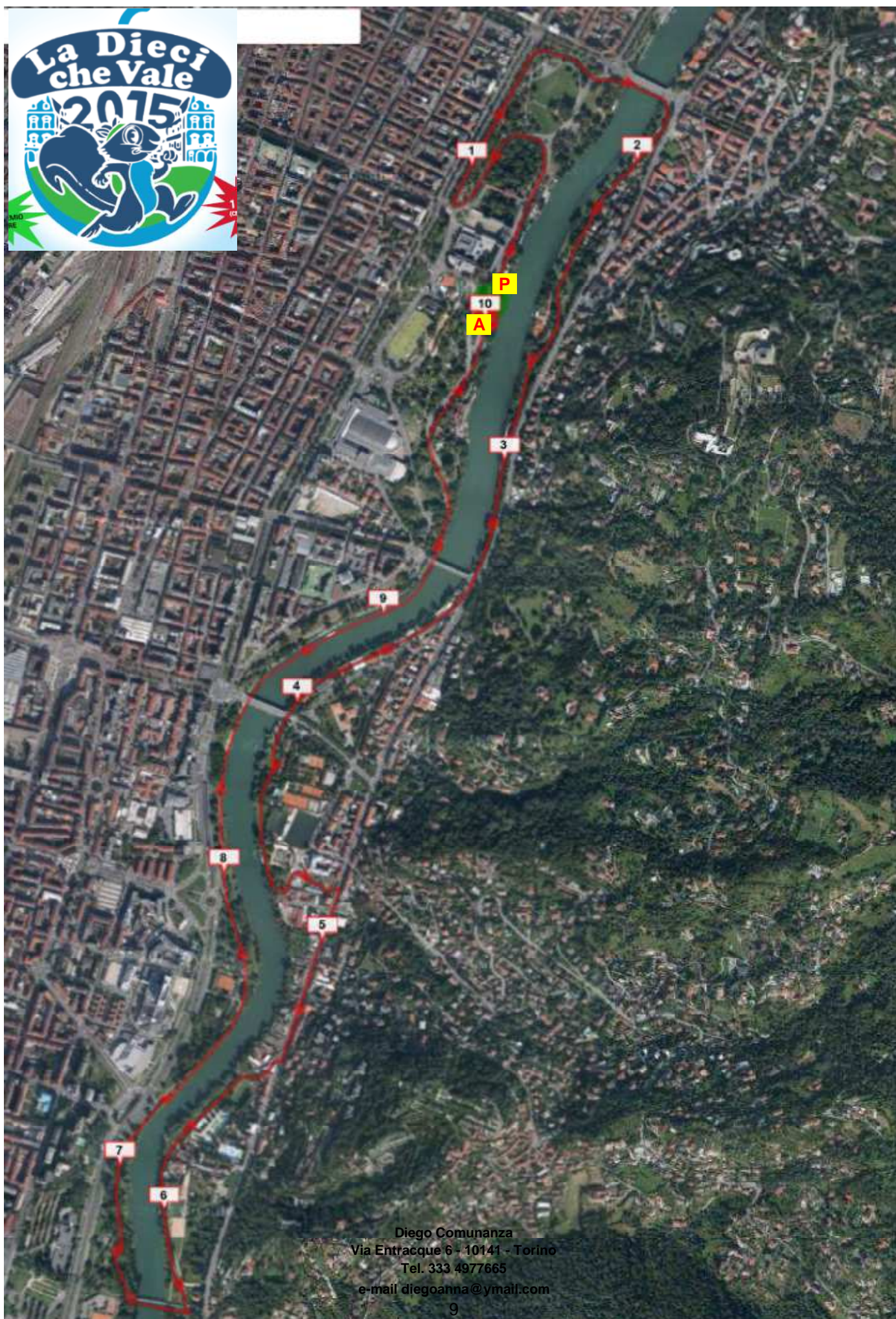
In accordo con l'organizzazione si decide di arrivare 23,86 metri prima della linea di partenza.

Inoltre, per motivi logistici, la partenza sarà arretrata di **53 m** rispetto al punto preso di riferimento per la misurazione; allo stesso modo saranno arretrati anche i chilometri sul percorso (compresa la linea di arrivo).





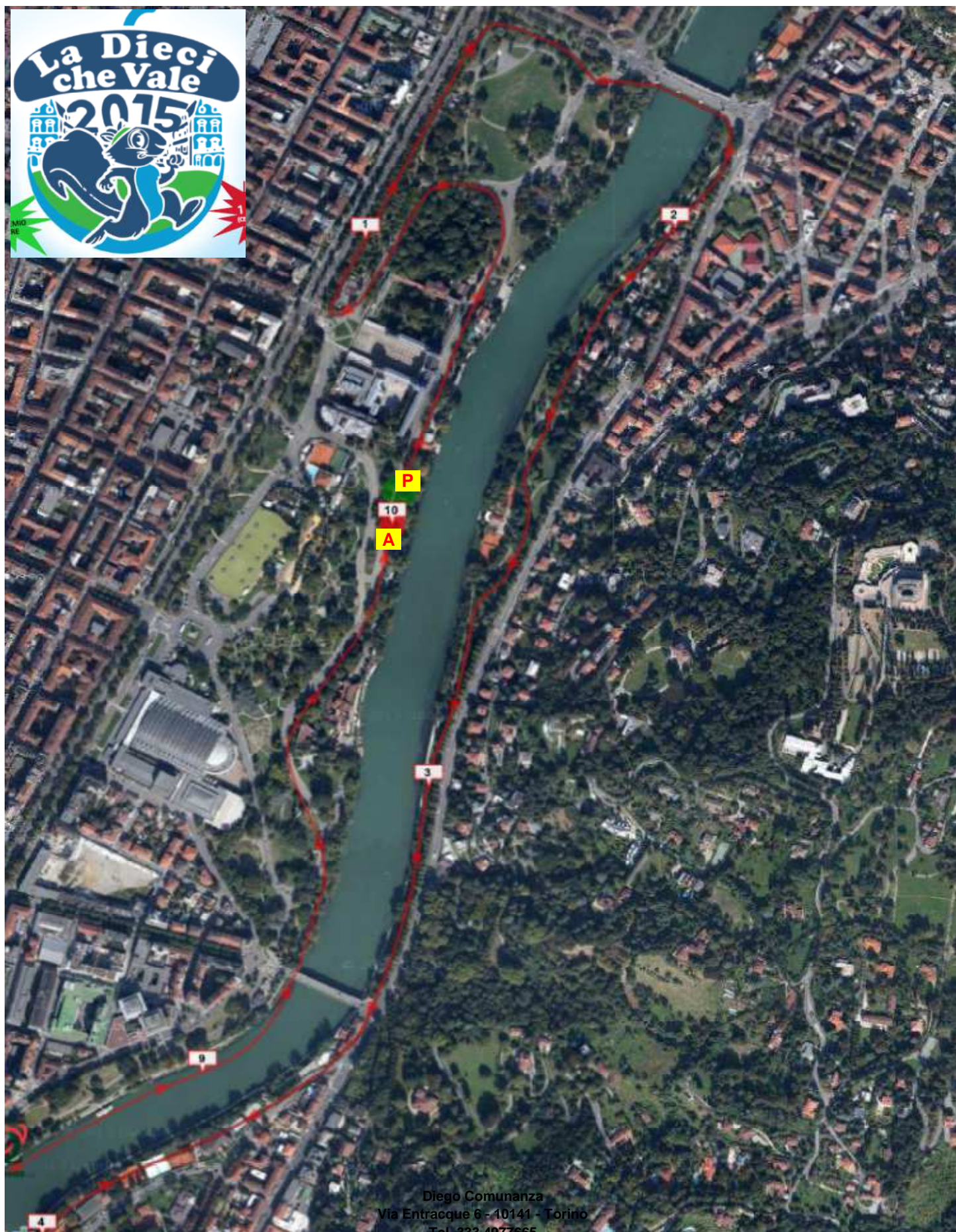
# PLANIMETRIA GENERALE DEL PERCORSO DI GARA - MAPPA



Diego Comunanza  
Via Entracque 6 - 10141 - Torino  
Tel. 333 4977665  
e-mail [diegoanna@gmail.com](mailto:diegoanna@gmail.com)



# PLANIMETRIA GENERALE DEL PERCORSO DI GARA - parte nord



Diego Comunanza  
Via Entracque 6 - 10141 - Torino  
Tel. 011 4977665

e-mail [diegoanna@ymail.com](mailto:diegoanna@ymail.com)



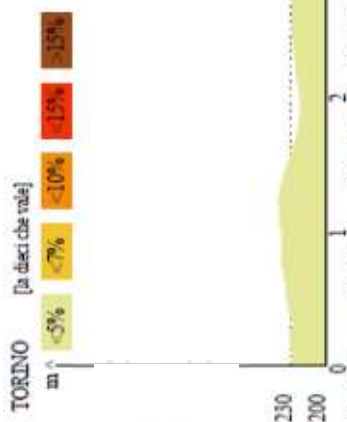
# PLANIMETRIA GENERALE DEL PERCORSO DI GARA - parte sud



Diego Comunanza  
Via Entracque 6 - 10141 - Torino  
Tel. 333 4977665  
e-mail [diegoanna@ymail.com](mailto:diegoanna@ymail.com)



# ALTIMETRIA



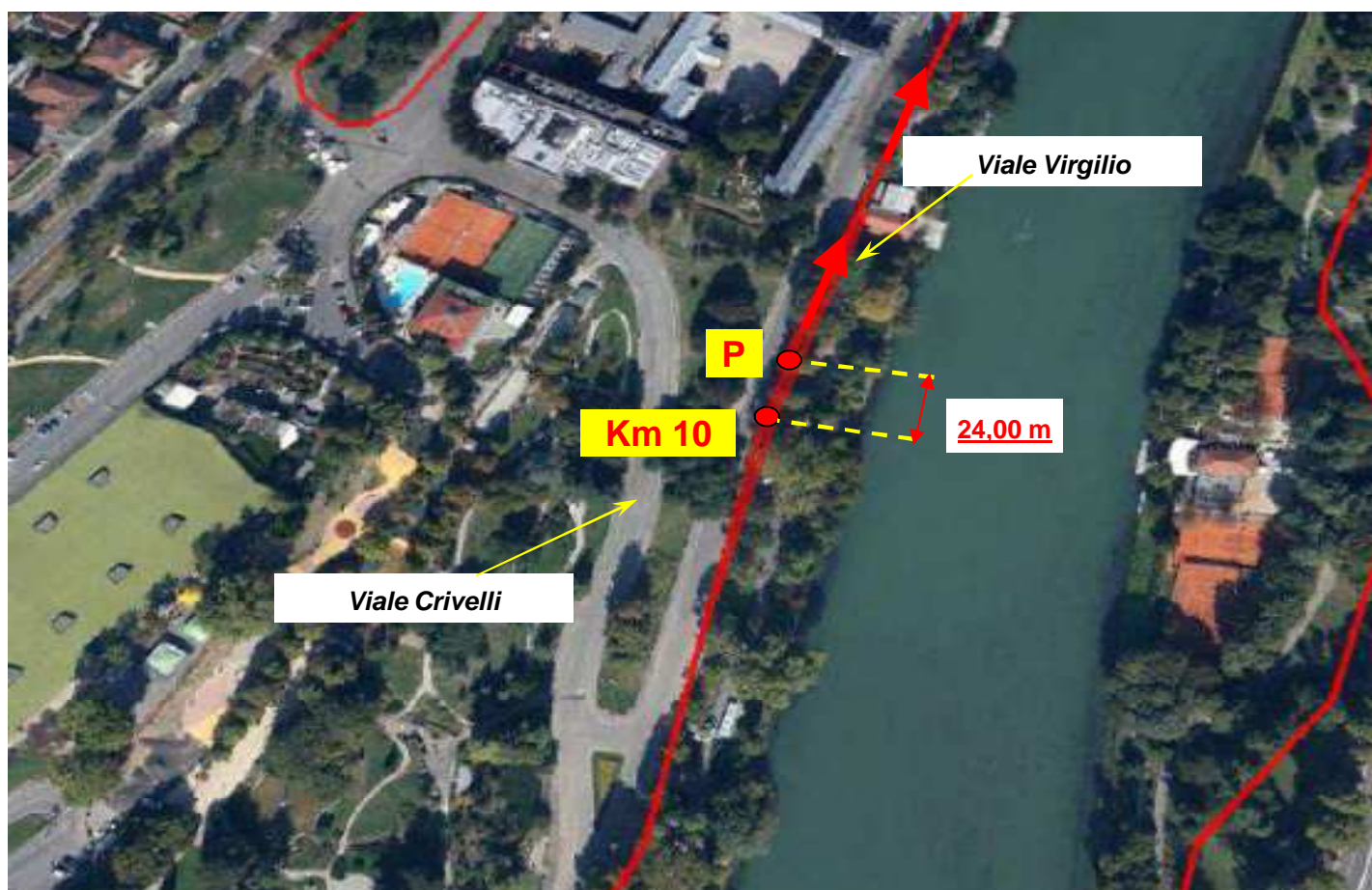
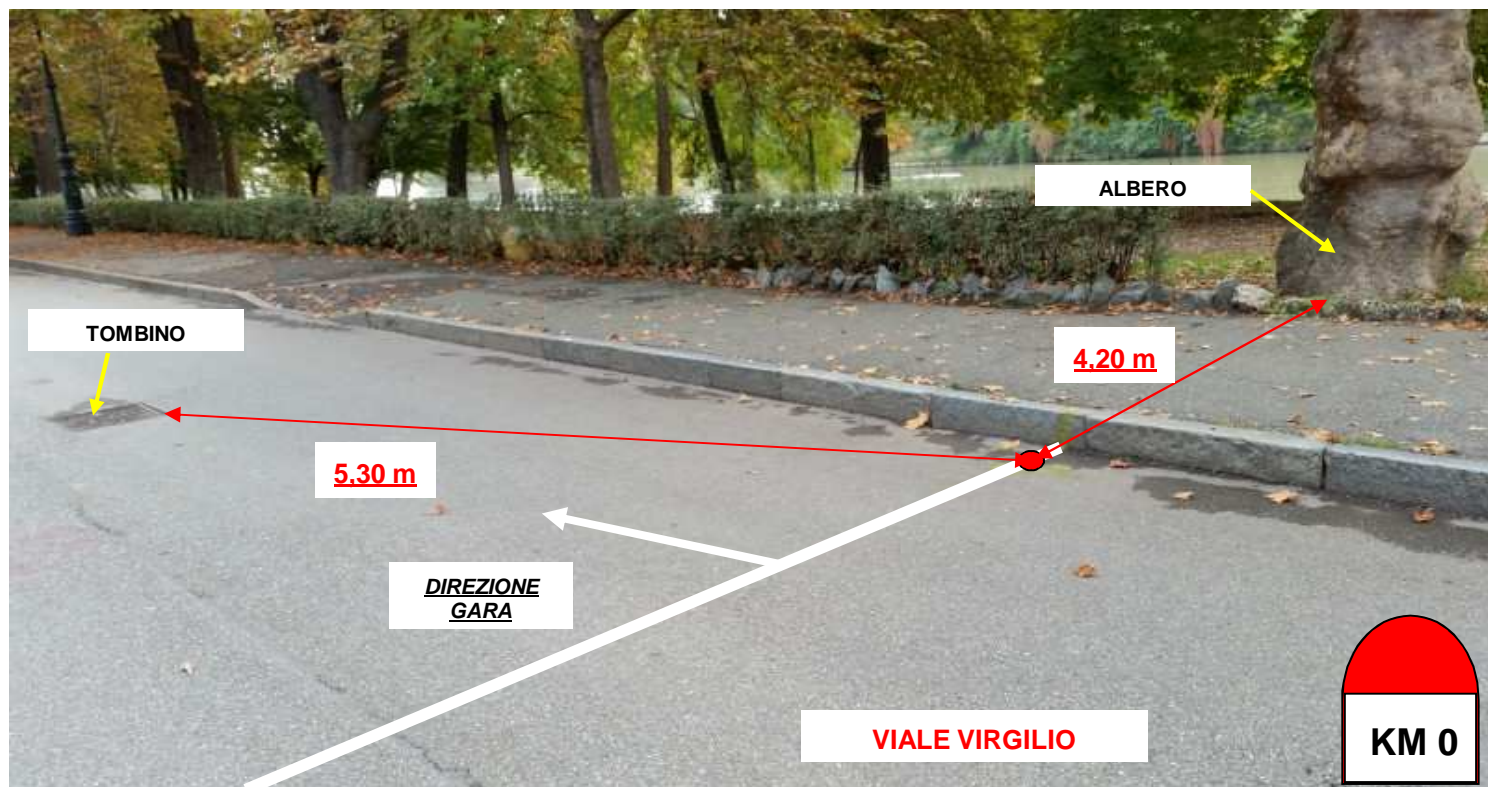


## ELENCO VIE E DESCRIZIONE DEL PERCORSO

<b>Partenza: VIALE VIRGILIO (retro Castello del Valentino)</b>	TORINO (TO)	
VIALE VIRGILIO (diritto)	TORINO (TO)	
VIALE MATTIOLI (a sinistra - passaggio a sinistra dell'aiuola)	TORINO (TO)	
MARCIAPIEDE (a destra)	TORINO (TO)	
CICLABILE PARALLELA A CORSO MASSIMO D'AZEGLIO (a destra)	TORINO (TO)	
PASSAGGIO PEDONALE PARALLELO A CORSO VITTORIO (a destra)	TORINO (TO)	
VIALE VIRGILIO (diritto con passaggio arco a destra)	TORINO (TO)	
MARCIAPIEDE DI CORSO VITTORIO (PONTE UMBERTO I)	TORINO (TO)	
PISTA CICLABILE LUNGO PO (a destra)	TORINO (TO)	
PISTA CICLABILE LUNGO PO (diritto - passaggio sotto Ponte Isabella)	TORINO (TO)	
PISTA CICLABILE LUNGO PO (diritto - passaggio sotto Ponte Balbis)	TORINO (TO)	
FINE CICLABILE - FONDO CORSO SICILIA	TORINO (TO)	
PASSAGGIO INTERNO AI GIARDINI RODARI (a destra)	TORINO (TO)	
CORSO MONCALIERI (a destra su marciapiede)	TORINO (TO)	KM 5
STRADA INTERNA VERSO CICLABILE LUNGO PO (a destra - civico 308)	TORINO (TO)	
PISTA CICLABILE STERRATA LUNGO PO (a sinistra)	TORINO (TO)	
PASSERELLA TURIN MARATHON (a sinistra e poi a destra)	TORINO (TO)	
PISTA CICLABILE LUNGO PO DOPO PASSERELLA (a destra)	TORINO (TO)	
VIALE PAOLO THAON DE REVEL (diritto)	TORINO (TO)	
VIALE PAOLO THAON DE REVEL (diritto - passaggio sotto ponte Balbis)	TORINO (TO)	
VIALE STEFANO TURR (diritto)	TORINO (TO)	
VIALE STEFANO TURR (diritto - passaggio sotto Ponte Isabella)	TORINO (TO)	
VIALE STEFANO TURR (verso sinistra)	TORINO (TO)	
<b>Arrivo: VIALE VIRGILIO (diritto)</b>	TORINO (TO)	KM 10

## Partenza - Km 0

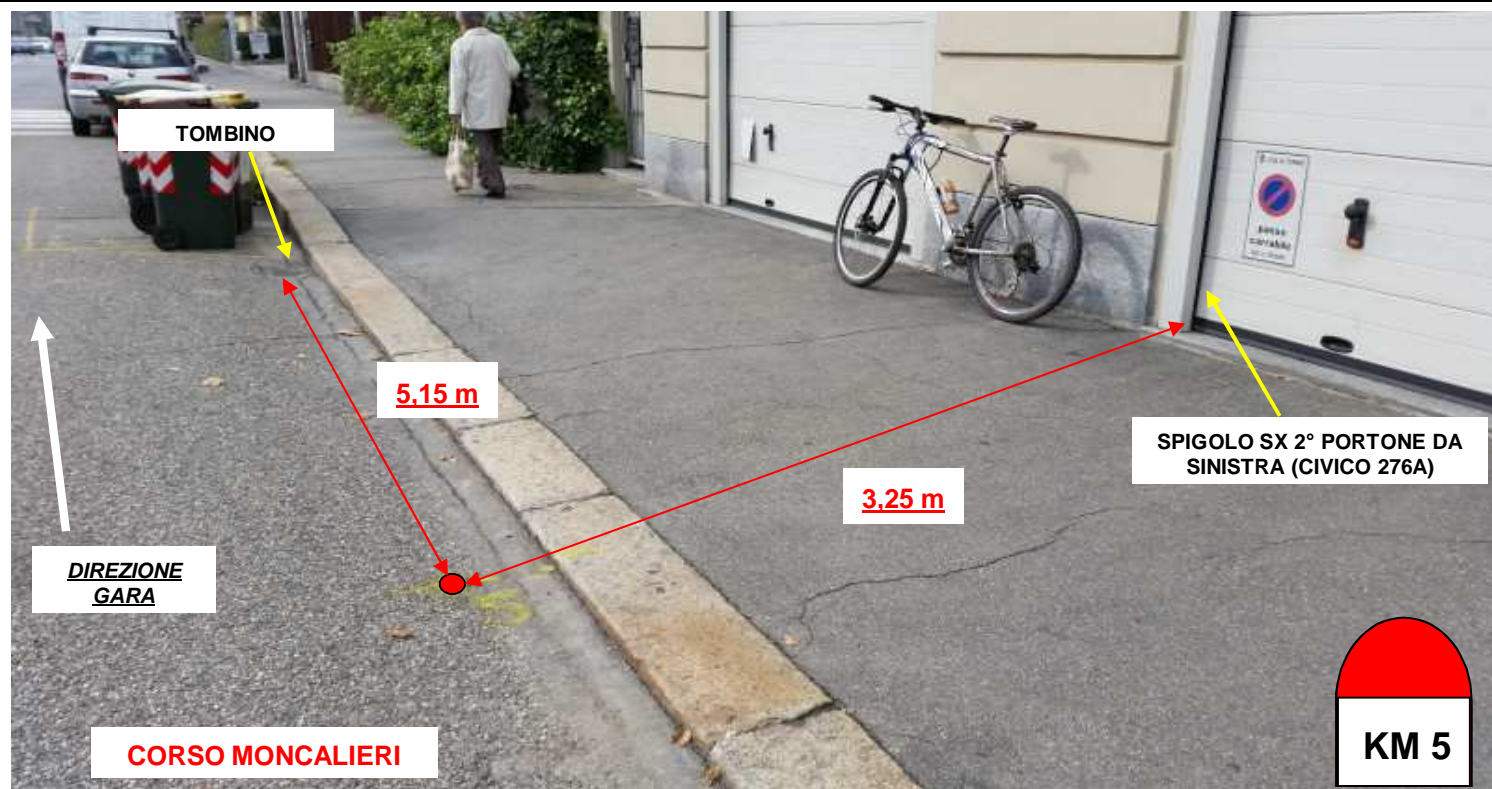
**Posizione:** Torino (TO) - Viale Virgilio (Parco del Valentino) - nei pressi del chiosco.





## Passaggio - Km 5

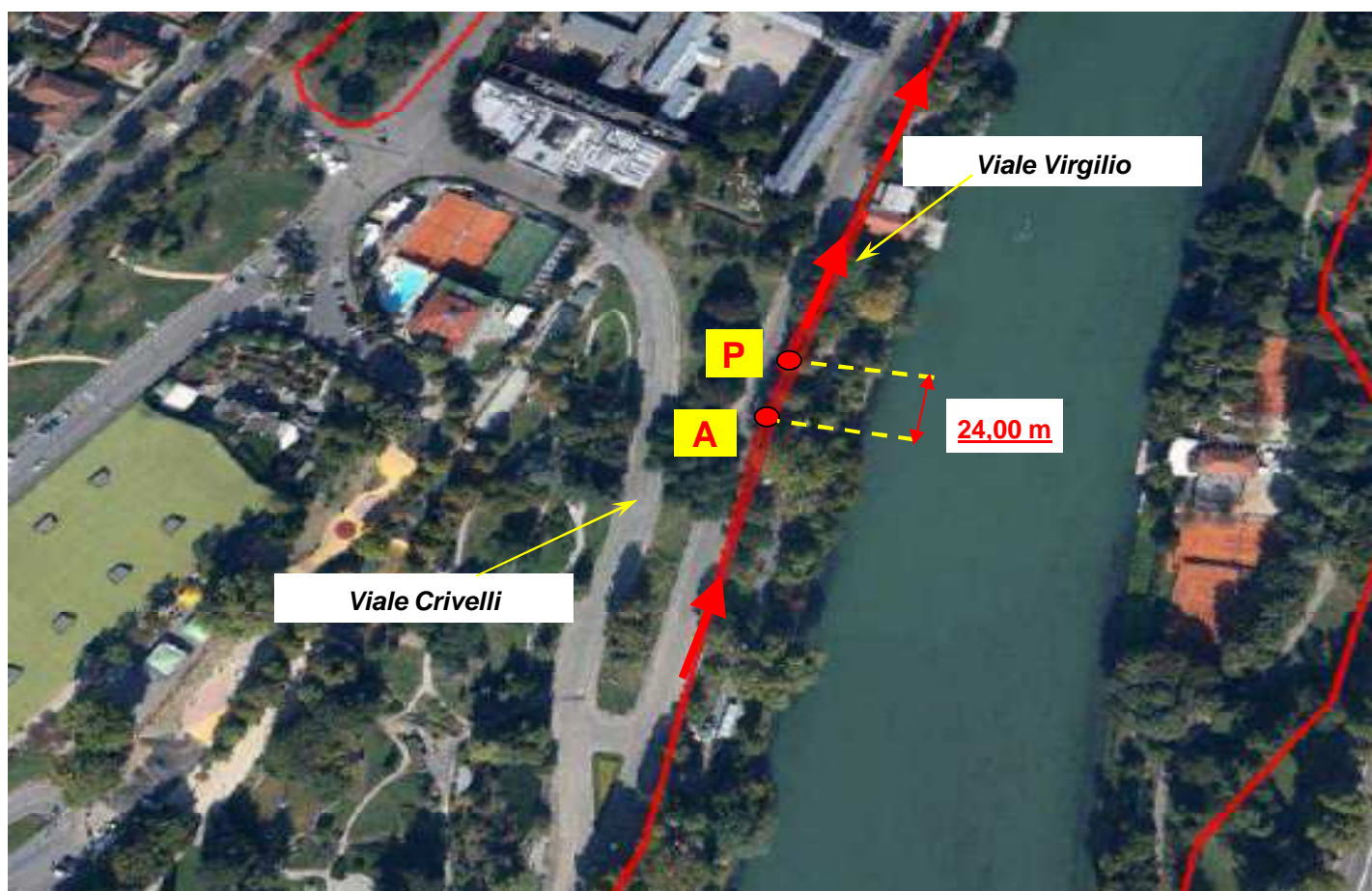
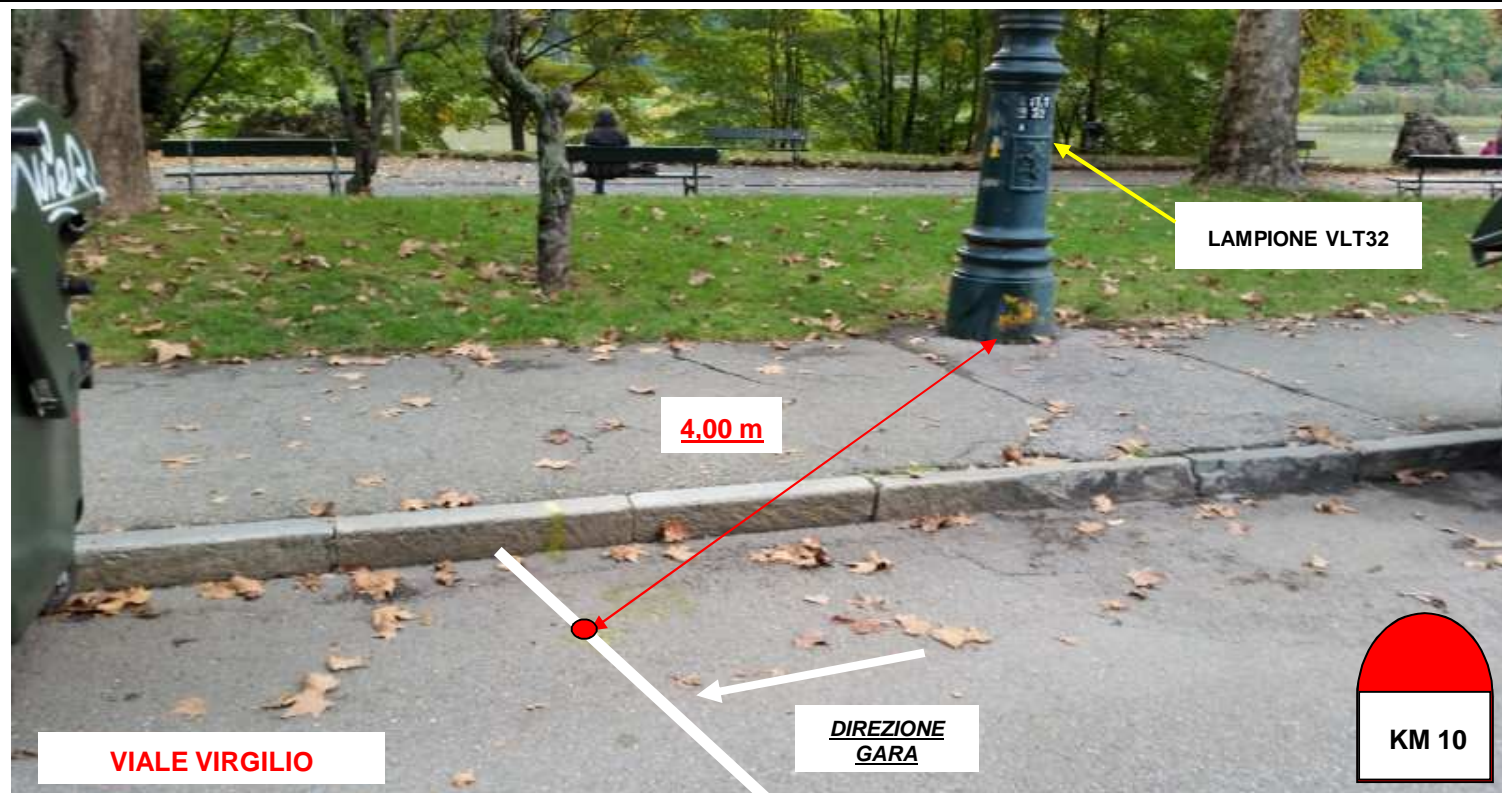
**Posizione:** Torino (TO) - Corso Moncalieri (civico 276A) - 1° giro del percorso.





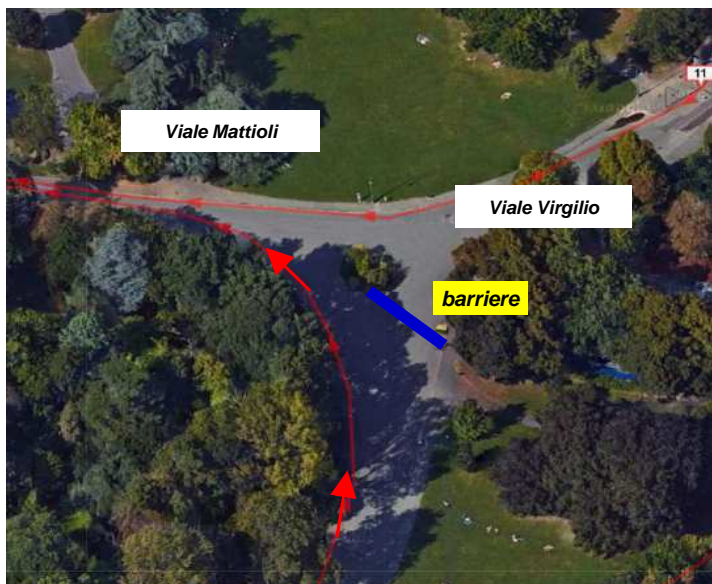
## Arrivo - Km 10

**Posizione:** Torino (TO) - Viale Virgilio (Parco del Valentino) - 24 metri prima della linea di partenza.

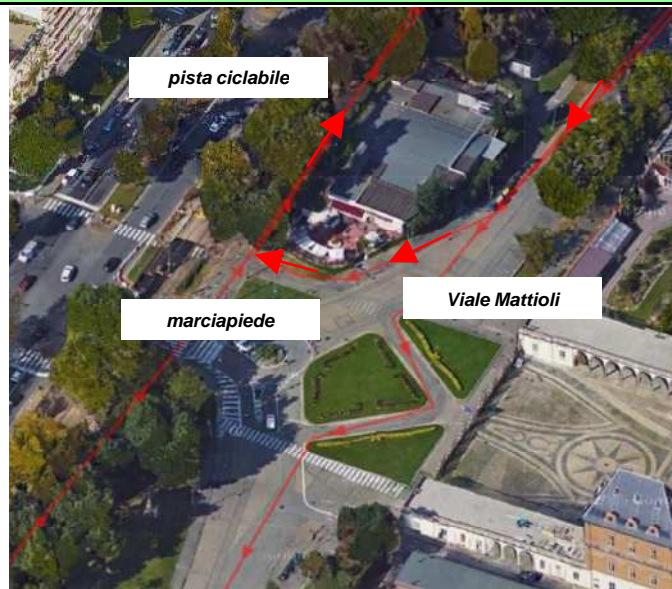




## Particolarità del percorso



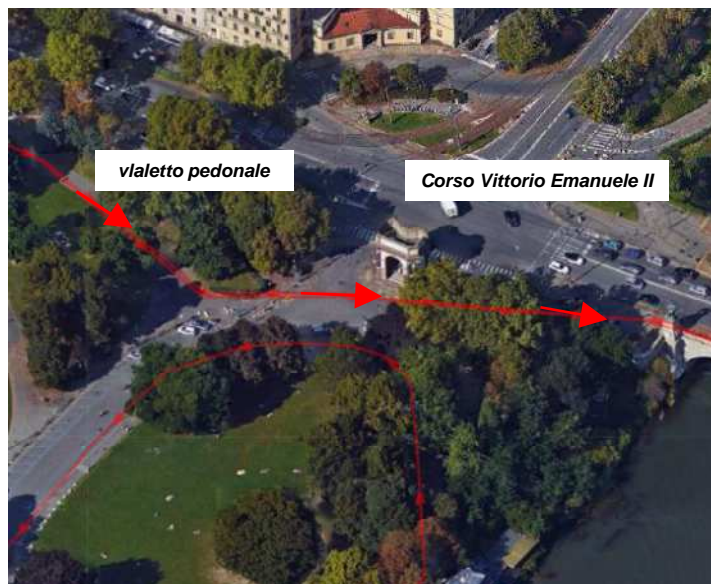
**Km da 0 a 1:** passaggio aiuola a sinistra.



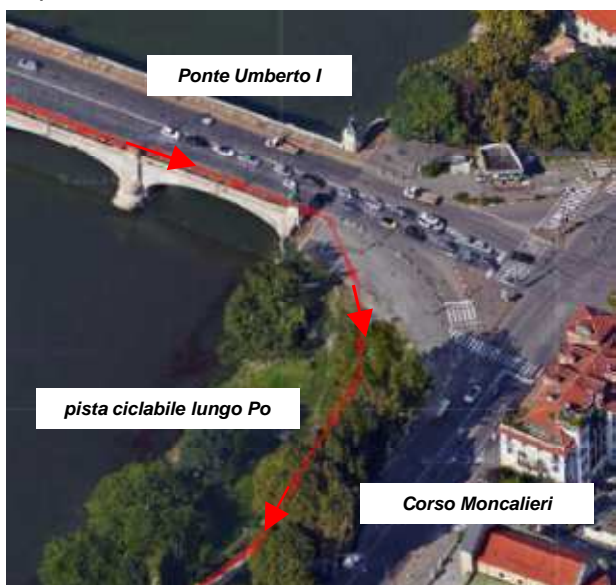
**Km da 0 a 1:** svolta a destra su marciapiede da Viale Mattioli su ciclabile (prevedere di segnalare il dislivello del



**Km da 1 a 2:** svolta a destra da ciclabile Corso Massimo su vialetto pedonale.



**Km da 1 a 2:** passaggio arco a destra e imbocco marciapiede su ponte.



**Km da 1 a 2:** svolta a destra dal ponte su ciclabile lungo Po (sterrata).



**Km da 4 a 5:** dalla ciclabile si va sinistra e poi a destra attraverso il parcheggio.



## Particolarità del percorso



**Km da 4 a 5:** passaggio nel giardino e svolta a destra su marciapiedi di Corso Moncalieri.



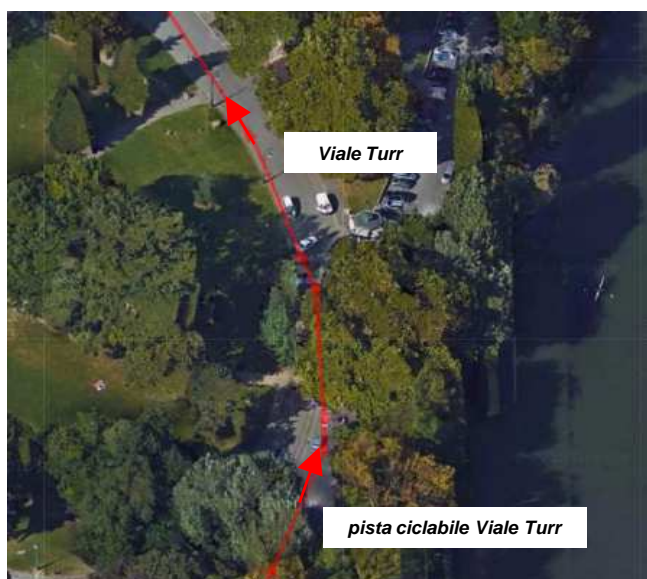
**Km da 5 a 6:** svolta a destra su via interna verso ciclabile lungo Po.



**Km da 6 a 7:** dalla ciclabile imbocco passerella con inversione a U.



**Km da 6 a 7:** dopo la passerella svolta a destra su ciclabile.



**Km da 9 a 10:** dalla ciclabile di Viale Turr svolta a sinistra in salita continuando su Viale Turr.